

## Scheda Tecnica

Data: giugno 2016

# Pattex PL Premium Fix

Descrizione: adesivo di montaggio basato su tecnologia Flextec®, ad elevate prestazioni, monocomponente, flessibile, per tutte le applicazioni in interni ed esterni.

### CARATTERISTICHE

- Elevata presa iniziale – fino a 350 kg/m<sup>2</sup>
- Adatto per superfici porose e non porose
- Incollaggi flessibili
- Verniciabile e carteggiabile una volta indurito
- Alto potere riempitivo
- Resistente alle variazioni climatiche, ai raggi UV e all'invecchiamento
- Ottima adesione su superfici bagnate
- Reticolazione per reazione con l'umidità
- Non contiene solventi organici
- Non contiene isocianati
- Non ritira e non cola
- Per tutti i materiali comprese le superfici sensibili

### CAMPI DI IMPIEGO

Pattex PL Premium Fix è un adesivo compatibile con una vasta gamma di superfici tra cui ceramica, vetro, cemento, mattoni e laterizi in genere, cartongesso, compensato, pietra, gomma, MDF, legno, metallo, PVC, plastica\*, superfici verniciate\*, specchi\*\*.

Non adatto per: PE, PP, PTFE, vetro acrilico (Plexiglass®), rame, ottone e PVC plastificato. Non adatto a polistirolo, salvo pretrattamento superficie o test preventivo.

In caso di superfici rivestite è consigliato un test di compatibilità o la verifica con l'ufficio tecnico.

Il prodotto può essere utilizzato anche per:

- sigillature in costruzioni metalliche o in legno (senza movimento tra i supporti);
- sigillature di condutture di ventilazione o aria condizionata (senza movimento tra i supporti);
- incollaggio di pietra naturale (ad esempio davanzali in marmo o granito), verificare che lo spessore del supporto abbia uno spessore minimo di 10 mm.

\*In considerazione della presenza di molteplici tipologie di materiali effettuare dei test preventivi al fine di verificarne l'adesione

\*\*Specchi conformi alla norma DIN 1238,5.1 e DIN EN 1036, in caso di oggetti di elevate dimensioni consultare l'ufficio tecnico

### MODALITA' D'USO

#### Preparazione delle superfici

Le superfici da incollare devono essere pulite, prive di olio, grasso, polvere e devono essere compatte. Rimuovere l'eventuale presenza di acqua stagnante su superfici assorbenti. In caso di superfici macchiate rimuovere lo sporco con un solvente appropriato o carteggiare rimuovendo successivamente la polvere.

Se necessario prima dell'applicazione mascherare l'area adiacente l'incollaggio (ad esempio con del nastro carta). Verificare che l'eventuale verniciatura o rivestimento del materiale sia fermamente ancorato al supporto altrimenti rimuoverlo.

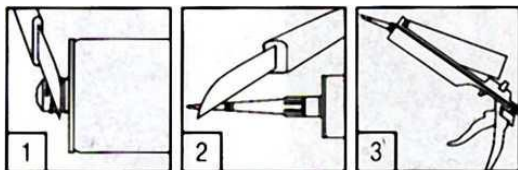
In caso di materiali di cui non si conosce la natura o per applicazioni critiche sono raccomandati dei test preventivi e/o il supporto dell'ufficio tecnico.

La reticolazione del prodotto richiede la presenza di umidità (atmosfera o del supporto).

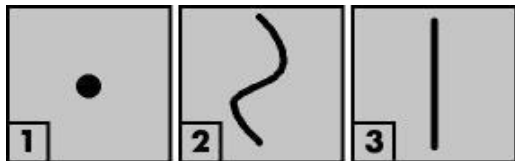
### Applicazione del prodotto

Tagliare la punta della cartuccia sopra la filettatura (1). Avvitare il beccuccio di plastica e tagliarlo in base alla quantità di prodotto da estrarre (2). Posizionare la cartuccia nella pistola (3).

La formulazione del prodotto Pattex PL Premium Fix possiede una elevata presa iniziale che in alcuni casi può rendere difficoltosa l'estrusione, ad esempio nel caso in cui il beccuccio venga tagliato con un diametro piccolo, è consigliato un diametro minimo di estrusione di circa 8 mm.



Applicare l'adesivo su uno dei materiali da incollare: a punti (1) in caso di superfici irregolari, a cordoli con forma ondulata (2) per una presa iniziale superiore (grandi superfici) o a cordoli dritti (3) per piccole superfici. In caso di applicazioni in esterni, applicare il prodotto a cordoli verticali.



Premere le superfici per fissare in posizione gli elementi incollati. Se necessario (per esempio per oggetti pesanti o in tensione), utilizzare del nastro adesivo, dei cunei, dei sostegni o dei morsetti per fissare gli elementi incollati nelle prime 24 ore. Elementi posizionati in modo errato possono essere riposizionati nei primi minuti successivi all'incollaggio, in seguito pressare nuovamente.

E' consigliata l'applicazione di uno spessore minimo di prodotto di almeno 1 mm al fine di garantire il passaggio di aria tra gli elementi fissati.

Nel caso di 2 superfici non assorbenti: non applicare l'adesivo in modo da formare delle aree (cordoli) continue in quanto è necessario il contatto con aria/umidità al fine di garantire l'indurimento dell'adesivo.

Nel caso di applicazione come riempitivo: larghezza massima del giunto 20mm. Estrudere il prodotto nella fessura assicurandosi che venga in contatto con tutti i lati. Riempire la cavità evitando di intrappolare aria. Premere il prodotto al fine di garantire l'adesione sui lati. Il prodotto deve essere liscio con acqua saponata prima della formazione della pelle superficiale.

Effettuare una mascheratura con nastro carta per ottenere sigillature precise e rettilinee, rimuovere successivamente il nastro prima della formazione della pelle superficiale.

Utilizzare Pattex PL Premium Fix per giunti non in movimento.

### Pulizia

Pulire gli attrezzi immediatamente utilizzando acqua saponata, acqua ragia, etanolo o altri solventi per pulizia. Il prodotto indurito è removibile solo meccanicamente.

### Prodotto indurito

Il prodotto Pattex PL Premium Fix completamente indurito può essere sovraverniciato, sono particolarmente indicate le pitture acriliche base acqua.



Excellence is our Passion

## **DATI TECNICI**

### **Caratteristiche del prodotto prima della polimerizzazione**

Base chimica	Polimero Flextec
Aspetto	Pasta tixotropica
Colore	Bianco
Odore	Debolmente alcolico
Temperatura di applicazione	Da +5°C a +40°C
Densità (ISO 2811-1)	~ 1,65 g/cm <sup>3</sup>
Tempo formazione pelle (23°C – 50% u.r.)	~ 10 minuti
Tempo aperto	~ 15 minuti
Velocità di indurimento (23°C – 50% u.r.)	~ 2 mm/24 ore
Presa iniziale	~ 35 g/cm <sup>3</sup>
Potere riempitivo	Fino a 20 mm

### **Caratteristiche del prodotto polimerizzato**

Durezza Shore A (ISO 868)	~ 60
Modulo al 100% di allungamento (DIN 53504, S2)	~ 1,5 N/mm <sup>2</sup>
Allungamento a rottura (DIN 53504, S2)	~ 100%
Resistenza alla trazione (DIN 53504, S2)	~ 1,6 N/mm <sup>2</sup>
Presa finale (DIN EN 205)	~ 2,0 N/mm <sup>2</sup> (trazione provino legno/legno)
Temperatura di esercizio	Da -30°C a +80°C, per brevi periodi fino a +100°C
Consumo	~ 300 g/m <sup>2</sup>
Ritiro	~ -3%

### **Stoccaggio**

Pattex PL Premium Fix deve essere conservato in luogo fresco e asciutto ad una temperatura compresa tra +5°C e +25°C. Se ben conservato, il prodotto è stabile per 15 mesi.

### **Note**

Si consiglia di verificare la compatibilità del prodotto con le superfici verniciate. Pitture e vernici che reticolano in presenza di ossigeno, specialmente pitture a base di resine alchidiche possono rallentare l'indurimento del prodotto, aumentarne l'appiccicosità e causare una variazione di colore.

Sovraverniciare solo con il prodotto completamente indurito.

Non utilizzare Pattex PL Premium Fix come sigillante per vetrage, su substrati bituminosi o materiali che rilasciano oli, plastificanti o solventi che potrebbero intaccare il prodotto.

Non utilizzabile per applicazione con acqua in pressione o in immersione permanente (ad esempio piscine sotto il livello dell'acqua, tubazioni per il trasporto d'acqua). Non utilizzare il prodotto per lavori di sigillatura in ambito sanitario.

Il prodotto può essere utilizzato per l'incollaggio di specchi nel caso il rivestimento dello stesso sia conforme alla norma EN 1036-1, in caso di dubbi consultare il produttore.

Per informazioni in merito alla sicurezza del prodotto si rimanda alla consultazione della scheda di sicurezza, dove prevista e dalle indicazioni riportate in etichetta.

**HENKEL ITALIA S.r.l.**

**Via Amoretti, 78**

**20157 – Milano**

**Tel. 02 357921**

“Le presenti informazioni hanno esclusivamente valore informativo. A causa della diversità dei materiali presenti sul mercato ed al fatto che le condizioni di applicazione sfuggono al nostro controllo è responsabilità dell'utilizzatore determinare l'idoneità del prodotto per i suoi scopi e adottare le precauzioni necessarie per garantire la sicurezza delle cose e delle persone contro ogni pericolo derivante dall'uso del prodotto. Le responsabilità di Henkel Italia si limitano alla garanzia della costante qualità del prodotto; si declinano in particolare le responsabilità per danni derivanti da incidenti di qualsiasi genere, inclusa la perdita di profitto. Le informazioni qui contenute relative a processi o formulazioni non devono essere intese libere da brevetti o licenze. Per assistenza o suggerimenti sull'uso appropriato del prodotto: Henkel Italia S.r.l. – via Madrid, 21 – 24040 Zingonia (BG)